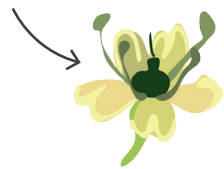


Die 5 Kron- und Kelchblätter sind frei,
also nicht miteinander verwachsen.

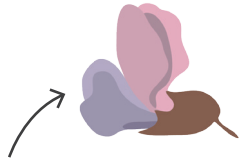
Hahnenfußgewächse



Doldenblütler



Schmetterlingsblütler

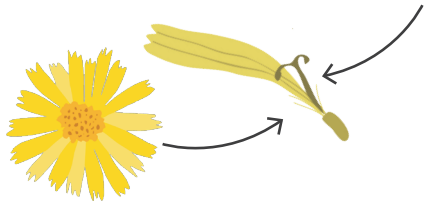


Kronblätter miteinander und
mit den Staubbeuteln verwachsen.



Lippenblütler

Zungenblüten der Korbblütler

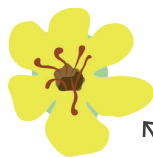


Keine Unterscheidung
in Kelch und Krone.



Orchideen

Die 5 Kron- und Kelch-
blätter sind miteinander
verwachsen.



Braunwurzgewächse



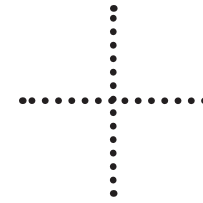
Symmetrieebene der Blüte



**achsensymmetrische
Blüten**

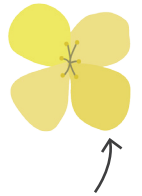


**drehsymmetrische
Blüten**



**disymmetrische
Blüten**

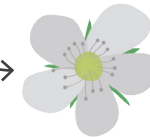
Die 4 Kronblätter
sind frei und kreuz-
förmig angeordnet.



Kreuzblütler

Die 5 Kronblätter sind frei.

Rosengewächse



Nelkengewächse

Doldenblütler

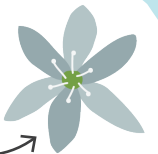


Hahnenfußgewächse



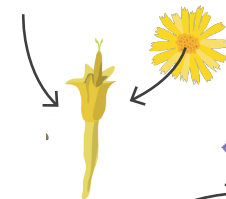
Die 6 Blütenblätter können
nicht in Kelch und Krone
unterschieden werden.

Lauchgewächse



Die 5 Kronblätter sind miteinander und
mit den Staubbeuteln verwachsen.

**Röhrenblüten der
Korbblütler**



Glockenblumengewächse

Raublattgewächse

